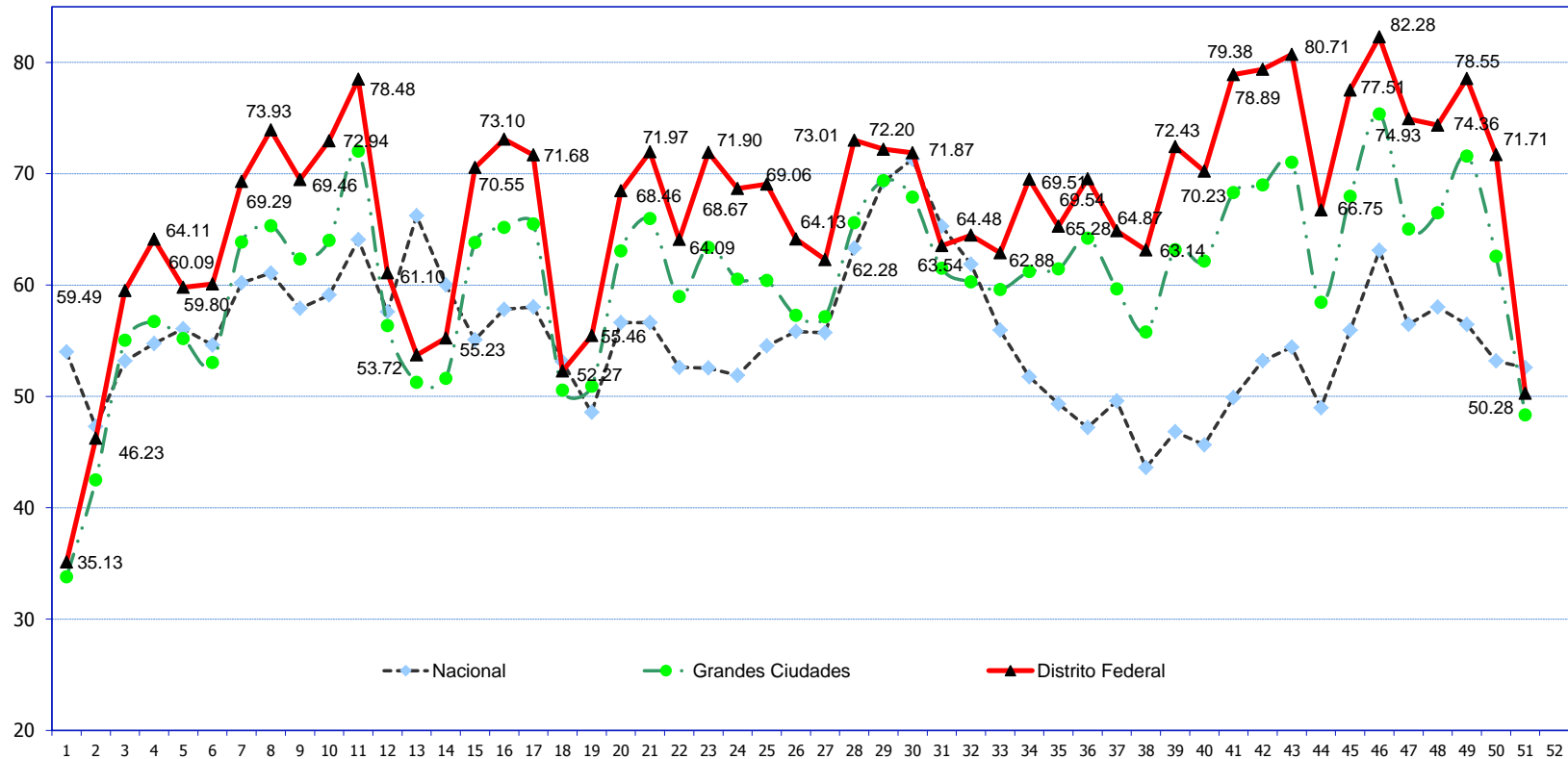




Secretaría de Turismo del Gobierno del Distrito Federal

Ocupacion Semanal: Distrito Federal, Grandes Ciudades y Nacional Semana 51 (del 16 al 22 de diciembre)



Fuente: Secretaría de Turismo del GDF, con datos de hoteles miembros de la Asociación de Hoteles de la Ciudad de México A.C. Grupo integrado por: 13 hoteles Gran Turismo, 36 de Cinco Estrellas, 22 de Cuatro Estrellas, 5 de Tres Estrellas y 2 de 1 Estrella. Para los resultados de ocupación semanal Nacional y Grandes Ciudades, se utiliza la información de la Sector Federal.

- 1.- En la semana 51 del 2013, el porcentaje de ocupación del grupo de hoteles encuestados en el Distrito Federal fue de 50.28%; 6.70 puntos porcentuales por arriba de la registrada la misma semana del año anterior (del 17 al 23 de diciembre) que registró 43.58%.
- 2.- El porcentaje de ocupación acumulado a la semana 51 del 2013 alcanzó 67.08%, 1.47 puntos porcentuales por arriba de lo registrado la misma semana del 2012 que estuvo en 66.51%.
- 3.- En esta semana 51, la ocupación en Grandes Ciudades fue de 48.32% y en el total nacional (70 Destinos) 52.59%. El Distrito Federal registró 1.95 puntos porcentuales por arriba de Grandes Ciudades y 2.31 puntos porcentuales por abajo del indicador Nacional.